

DIECI



PEGASUS



PEGASUS

Hohe Stabilität und Genauigkeit bei extremer Höhe:
BESSER als eine PLATTFORM

Über die Grenzen hinaus, maximale Last- und Ausladungskapazität, ENDLOS-SCHWENKBEREICH für eine Arbeitsbereichsabdeckung von 1734.00 m²:

BESSER als ein TELESKOPHEBER

Versetzungen und Hub der Räder sowie der Stabilisatoren, auf ebener Fläche und Offroad:

BESSER als ein KRAN

ALLES IN EINEM ARBEITSBÜHNE TELESKOPHEBER KRAN



HANDLING

HI - TECHNOLOGY

EVOLUTION



PEGASUS

COMFORT



GROSSES ANGEBOT

MIT 6 MODELLLEN

16 - 25 m
AUSLEGERHÖHE

3800 - 6000 Kg
MAXIMALE
TRAGFÄHIGKEIT

2 AUSFÜHRUNGEN
400° ODER
ENDLOS-SCHWENKBEREICH

101 - 141 hp
2 MOTORISIERUNGEN

PEGASUS





101 hp
16 m
3800 kg
DREHUNG
400°

101 hp
18 m
4000 kg
DREHUNG
400°

141 hp
25 m
4000 kg
ENDLOS
SCHWENKBEREICH

141 hp
19 m
5000 kg
ENDLOS
SCHWENKBEREICH

141 hp
21 m
5000 kg
ENDLOS
SCHWENKBEREICH

141 hp
16 m
6000 kg
ENDLOS
SCHWENKBEREICH



Pegasus 38.16 400°

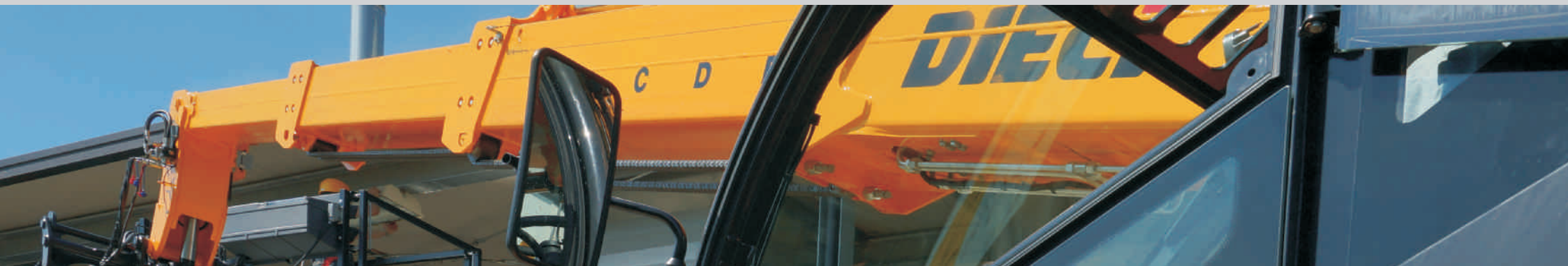
Pegasus 40.18 400°

Pegasus 40.25

Pegasus 50.19

Pegasus 50.21

Pegasus 60.16



1734.00 m²
ARBEITSBEREICH

EVOLUTION

ANGEPASSTE
STABILISIERUNG

ANTI CRASH
SYSTEM

VOLLSTÄNDIGE
ELEKTRONIKSTEUERUNG

SELBSTAUSGLEICH

PEGASUS



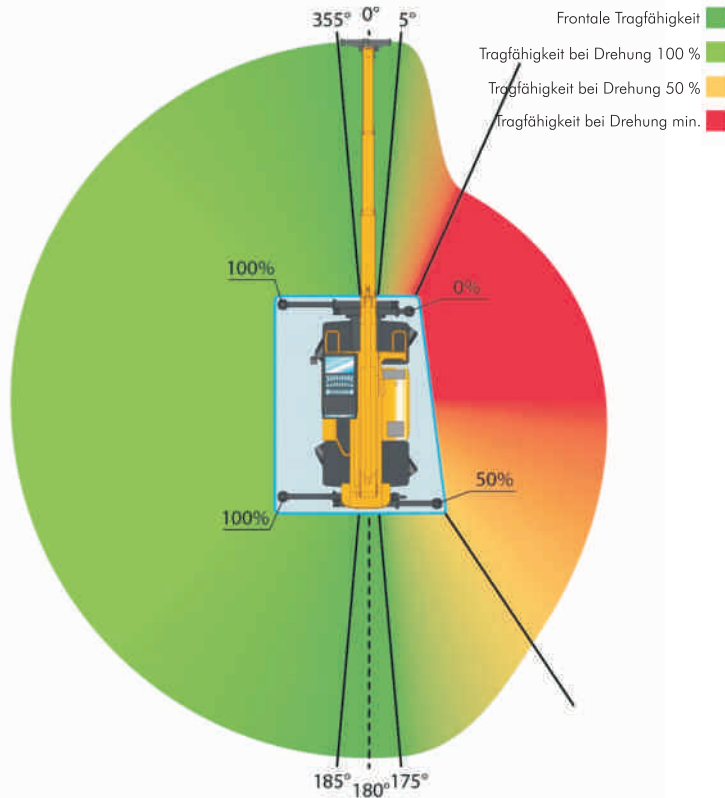
BORD-COMPUTER

Fortschrittliche Instrumente mit großem **Farb-Display** und intuitiver Schnittstelle sowie Icons für eine umfassendere und detailliertere Informationsvermittlung.

Alle Maschinenfunktionen werden über ein **CAN-Bus-System** gesteuert, das ein besseres Ansprechen in Echtzeit gewährleistet.

SELBSTAUSGLEICH

Automatische Selbstausgleichsfunktion anhand einer einfachen Tastenbetätigung, auf jeder Art von Boden.



EASY-WORK-System

Automatische Anpassung der Lastdiagramme in Abhängigkeit von der Position der StabilisierungsfüÙe für eine **Arbeitsbereichsabdeckung von bis zu 1734 m²**.

Dreh- und Antiklappsensoren gewährleisten bei allen Konfigurationen sichere Arbeitsbedingungen.



ANTI-CRASH-System

Praktisches System, das in der Lage ist, die Einsatzbereichseinschränkungen in alle Richtungen einzustellen.

Maximale Sicherheit der Bediener im Arbeitskorb und absolute Steuerpräzision sowie Ausschluss einer Kollisionsgefahr mit den Strukturen.

Alle Einstellungen werden **einfach und intuitiv** auf dem LIMITS-Bildschirm des Bordcomputers angezeigt.



BORD-COMPUTER

COMFORT

360-BLICK

A/C

ROPS-FOPS





Absoluter Komfort

Es ist das erste, was man an Bord eines Pegasus DIECI feststellt. Die akribische Arbeit an der Anordnung der Steuerungen garantiert eine einfache, intuitive und bequeme Maschinennutzung.

Der neue **Bord-Computer** bietet eine unvergleichliche Technologie.

Auf dem Display werden alle zur Maschinenbenutzung erforderlichen Informationen in Echtzeit angezeigt.

Die **halbautomatische Klimaanlage** mit 7 Lüftungsöffnungen gewährleistet eine perfekte Luftverteilung in der Kabine.

Die serienmäßig bei allen Modellen vorgesehene Dach- und Heckscheibenöffnung garantiert eine optimale Luftzirkulation während der Arbeit.



Durch die Ausstattung mit der **größten** auf dem Markt findbaren Tür ist der Aufstieg auf den Fahrersitz mühelos und sicher.

Die gesamte Kabinenausstattung zielt auf ein erleichtertes Arbeiten des Bedieners ab.

Schalldämmung, in der Höhe und Tiefe **einstellbares Lenkrad**, Kleinteilefächer und diverses Zubehör wie **Klimaanlage**, Stereoanlage, Sonnenschutz und ein ergonomischer Pneumatik-Sitz gewährleisten rundum bequeme Arbeitsbedingungen

Der Scheibenwischer wischt auch den oberen Kabinenbereich und gewährleistet somit eine unvergleichliche **360°-Sicht**.

Die baulichen Eigenschaften entsprechen den strengen Sicherheitsanforderungen **ROPS/FOPS**.



WENDIGKEIT

SELBSTAUSRICHTUNG

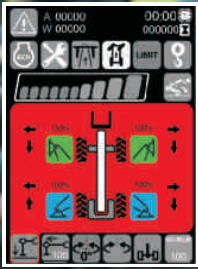
FUNKSTEUERUNG

INTERAKTIVER
JOYSTICK

INCHING-PEDAL

KONTINUIERLICHE
400°-DREHUNG





INTERAKTIVER JOYSTICK

ABSOLUTE PRÄZISION

Der neue Joystick ermöglicht auch bei in Bewegung befindlicher Maschine eine **Rundumkontrolle** des Fahrzeugs. Für besonders anspruchsvolle Bediener steht als Optional ein Manipulator zur Verfügung.

Der kompensierte Flow-Sharing-Verteiler gewährleistet die **Gleichzeitigkeit aller Bewegungen**.

Doppelte LED-Lichter:

Grün für die kapazitive Erfassung der Bedienerpräsenz Rot für die Stabilisatorensteuerung.

Der Joystick mit **kapazitivem Sensor für die Bedienerpräsenz** und der Präsenzsensoren im Sitz verhindern ungewollte Betätigungen.



SELBSTAUSRICHTUNG

Das hoch wirksame Lenksystem verleiht sowohl **On- als auch Offroad** das Gefühl einer leichten Lenkbarkeit.

Das System zur **Selbstausrichtung** der Räder erleichtert den Lenkungsmodus-Wechsel.

ENDLOS-SCHWENKBEREICH

HOHE PRODUKTIVITÄT

Eine einzige Einstellung ohne Drehbeschränkung für eine vollständige Arbeitsbereichsabdeckung von bis zu 1734 m².

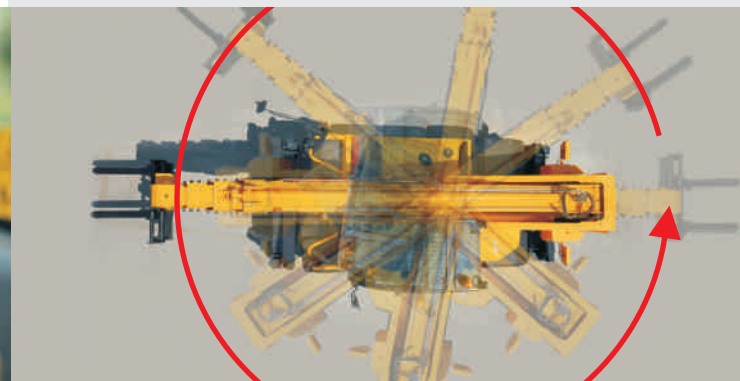
INCHING-PEDAL

Eine unverzichtbare Steuerung, wenn die Fahrgeschwindigkeit reduziert oder blockiert werden soll und maximale hydraulische Leistung für die verwendete Ausrüstung erforderlich ist.

Die **servounterstützte Betriebsbremse** garantiert darüber hinaus eine sichere und modulierbare Bremsung bei reduzierter Pedalkraft.

FUNKSTEUERUNG

Ergonomisch und leicht: Die erhältliche Funksteuerung (Optional) ist mit einem Display ausgestattet mit dem der Bediener alle Maschinenfunktionen unter Kontrolle hat.



POWER

Stage 3B/Tier 4i

135 l/i'

HYDROSTATISCHER
ANTRIEB





HYDRAULIKANLAGE

Neue Hydraulikpumpe mit **135 l/min** für eine bessere Ausführungsgeschwindigkeit der Steuerungen, sensibler und genauer, maximale Zuverlässigkeit; **um 20% reduzierte Arbeitszeiten.**

HYDROSTATISCHER ANTRIEB

Durch Komponenten der letzten Generation gewährleistet er mühelose, flüssige und genaue Steuerungen.

Die elektronische Steuerung des Motors garantiert eine **Kraftstoffeinsparung von 20%**, eine **damit einhergehende Verringerung der CO²-Emissionen** und eine nahezu vollständige Vermeidung von NO_x-Emissionen.



NEUE MOTOREN

Alle Motoren entsprechen den neuen Umweltschutznormen **Stage 3B/Tier 4i**, gehören der letzten Generation verfügen über eine vollelektronische Steuerung mit **einem um mehr als 10% reduzierten Kraftstoffverbrauch.**

DPF Dieselpartikelfilter

Bei allen 400°-Modellen angewandte Technologie, die darauf abzielt die 101 HP der **KUBOTA** Motoren bestmöglich auszuschöpfen.

SCR mit **AdBlue**

FPT Motoren mit 141 HP, bei Modellen mit kontinuierlicher Drehung, SCR-System mit AdBlue für die Abgasnachbehandlung, bessere Leistung und nochmalige Verringerung des Verbrauchs.



HI - TECHNOLOGY



VIDEOKAMERA

AUTOMATISCHE
BLOCKIERUNG
DER HINTERACHSE

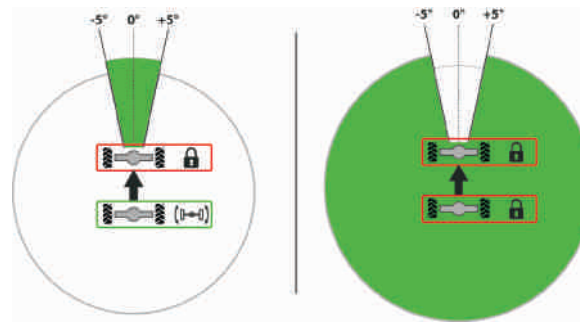
KOMPENSATIONSZYLINDER

FAHRERSITZ IN
UMGEKEHRTER
FAHRTRICHTUNG

PEGASUS

VON DIECI PATENTIERTER KOMPENSATIONSZYLINDER

Der im Hubzylinder positionierte Zylinder gewährleistet jederzeit einen ausgeglichenen Druck auf den Ausleger und erhöht somit dessen Lebensdauer.



BLOCKIERUNG DER ACHSEN

Die Schwingung der Hinterachse wird bei einer Drehüberschreitung von $\pm 5^\circ$ in Hinblick auf die frontale Oberwagenposition **automatisch** blockiert.

FAHRERSITZ IN UM 180° UMGEKEHRTER FAHRTRICHTUNG

Die Fahrt kann mit um 180° gedrehtem Oberwagen erfolgen. **Alle Steuerungen**, einschließlich der Achsblockierung **werden automatisch umgestellt**.



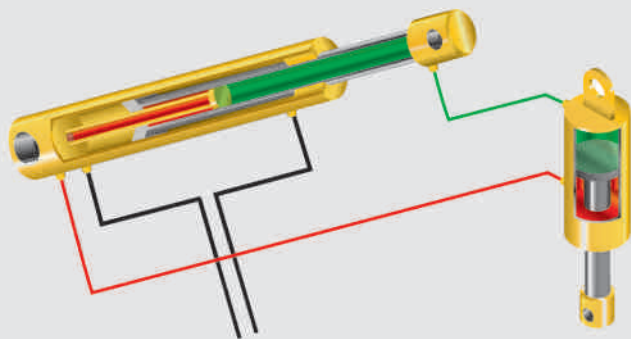
VIDEOKAMERA MAXIMALE KONTROLLE

Die Videokameras (Optional) gewährleisten eine millimetrisch genaue Sicht auf den Bildschirm in der Kabine und erleichtern somit die im Rahmen von Lade- und Versetzungstätigkeiten anfallenden Steuerungen.

DESIGN

Die Maschinen von Dieci haben sich schon immer durch ihr Design ausgezeichnet, aber dahinter verbirgt sich mehr.

Jedes Neustyling zielt neben der Optik auch auf die Optimierung des Kabinenkomforts und die Wirksamkeit der Motorkühlsysteme ab.



HI - TECHNOLOGY

SICHERHEITZELLE

LASTBEGRENZER

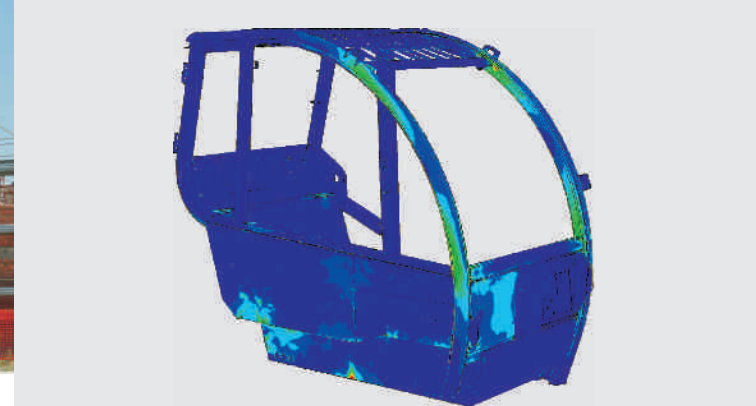
NEUER
RAHMEN

NIVEAUAUSGLEICH

SOFT
MOTION

PEGASUS





Lastbegrenzer

Alle Maschinen von Dieci sind mit einer Kontrollvorrichtung ausgestattet, die die Stabilitätsdaten des Fahrzeugs in Echtzeit analysiert und bei Erreichen des Sicherheitslimits kritische Bewegungen unverzüglich unterbricht.

LEVELING

Die Vorrichtung für den **Niveaueingleich für Neigungen** von bis zu $+10^\circ$ garantiert auch bei schlechter Bodenbeschaffenheit ein entspanntes Arbeiten.

SOFT MOTION

Maximale Sicherheit bietet das extrem praktische System zur automatischen Geschwindigkeitsverringerung der Auslegerbewegung bei Annäherung an physikalische Grenzen oder wenn die Maschine auf Voralarm steht.

VERKABELUNG GEMÄSS SCHUTZART 67

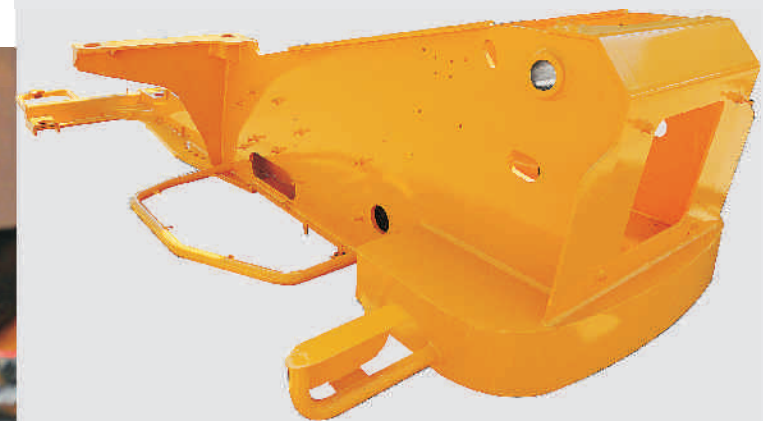
Nichts wird dem Zufall überlassen: unter den widrigsten Arbeitsbedingungen sind alle **Verkabelungen wasserdicht gemäß Schutzart IP67**.

SICHERHEITZELLE

Kabine mit **ROPS-FOPS Homologation** und Sicherheitszelle zur Verhinderung von Verformungen bei Kippen oder Herabfallen von schweren Lasten.

Robustheit des RAHMENS

Der optisch stark ansprechende Rahmen ist ein unverwechselbares Kennzeichen von Pegasus Dieci. Die **robuste** Bauweise verleiht ihm auch unter besonderen Belastungsbedingungen Steife und vollkommene Sicherheit.



ALLES IN EINEM

TELESKOPHEBER

GREIFER
GABELTRÄGER SCHWIMMEND
GABELN
BETONKÜBEL

PLATTFORM

PERSONENKÖRBE
FULL MOVE AUSLEGER

KRAN

HEBEWERKE
GITTERWERKE
FUNKSTEUERUNG





TELESKOPHEBER

Maximale Einsatzvielseitigkeit der Greifer für den Transport inerter Materialien, Betonmisch **schaufeln** und - **kübel**. Gabeln für palettierte Lasten und schwimmende Gabelträger. **Greifer** Bogenausbau.

PLATTFORM

Mit nur einer Einstellung lassen sich Entfernungen von bis zu **40 m** erreichen, maximale Produktivität mit von 1,2 bis 6,0 m **ausziehbaren Arbeitskörben** und auf positiv-negativ Auslegern montierten Arbeitskörben.

KRAN

Kran mit Rädern, wo erforderlich. **Winde** für große Tragfähigkeiten und **Gittermast-Verlängerungen** mit Winde für maximale Distanzen.



MADE IN ITALY



FOR THE WORLD

DIECI, ist dank ihrer in mehr als einem halben Jahrhundert gesammelten Erfahrung und kontinuierlicher Entwicklungsarbeit in der Lage, für jede Anforderung das perfekte Fahrzeug zu bauen.

Der **technische Kundendienst** ist weltweit durch ein enges Netz an autorisierten Reparaturbetrieben und Händlern **vertreten**.

Die automatisierten Ersatzteillager garantieren im Verbund mit dem direkten Kundendienst beim Anwender extrem kurze Arbeitszeiten.

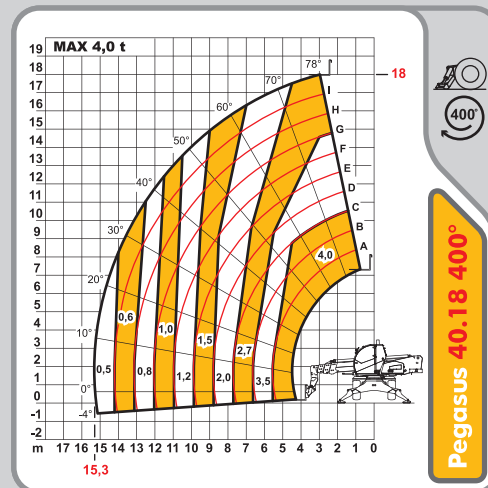
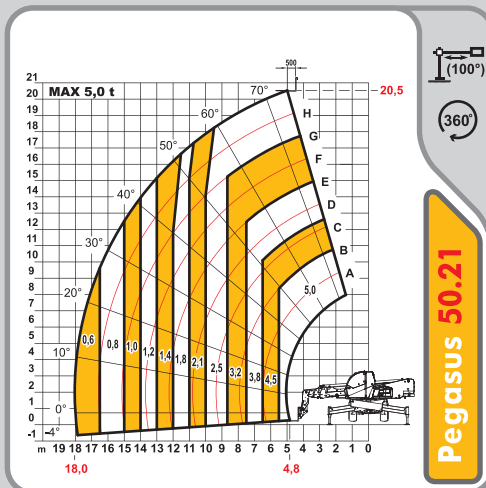
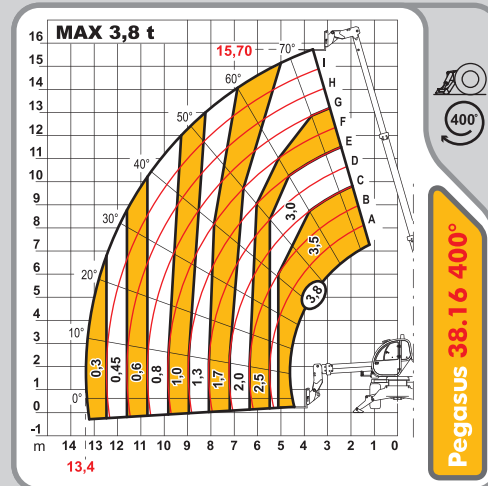
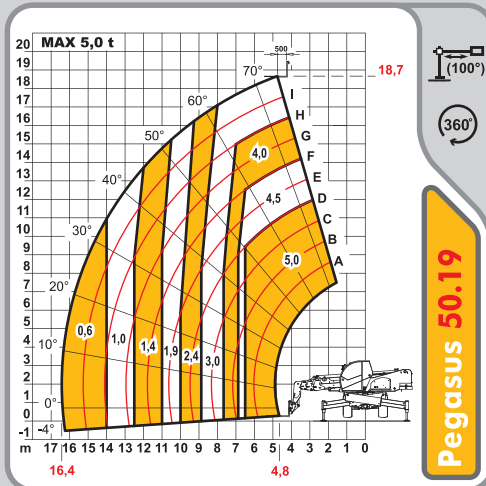
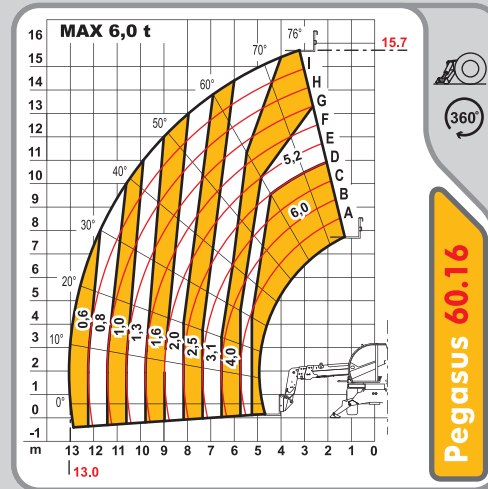
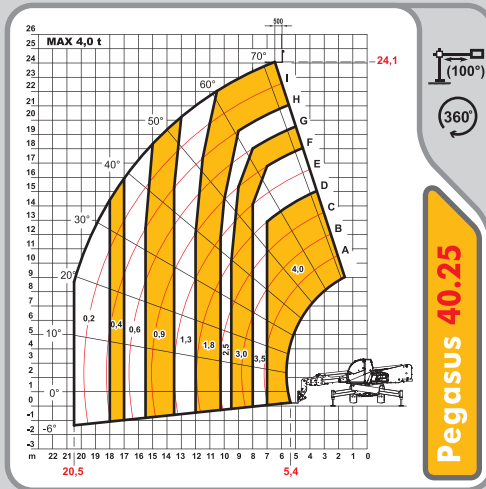
DIECI SERVICE ist in der Lage, innerhalb von wenigen Stunden weltweit sowohl Ersatzteile zu liefern als auch Fachpersonal zu organisieren.

Garantie

DIECI bietet personalisierte Garantieverlängerungspakete für Komponenten und Haltbarkeit.



TECHNISCHE



LEISTUNGEN	40.25	50.19	50.21	60.16	38.16 400°	40.18 400°
Max. Tragfähigkeit (kg)	4.000	5.000	5.000	6.000	3.800	4.000
Maximale Hubhöhe (m)	24,10	18,70	20,50	15,70	15,70	18,00
Maximale horizontale Ausladung (m)	20,50	16,40	18,00	13,00	13,35	15,30
Ausladung bei maximaler Höhe (m)	6,45	4,80	5,50	3,20	3,70	2,95
Schwenkwinkel der Gabeln	133°	133°	133°	134°	134°	134°
Reißkraft (daN)	5.700	5.700	5.700	5.700	5.700	5.700
Zugkraft (daN)	9.000	9.000	9.000	9.000	7.300	7.300
Max. Steigfähigkeit	40%	40%	40%	40%	40%	40%
Gesamtleergewicht (kg)	17.500	16.500	17.540	16.600	13.200	13.700
Max. Geschwindigkeit (km/h)	40*	40*	40*	40*	30*	30*

* auf Reifen mit dem maximal zulässigen Durchmesser bezogen

AUSLEGER	40.25	50.19	50.21	60.16	38.16 400°	40.18 400°
Zeiten: ohne Last (in Sekunden)						
Hub	21,9	21,9	21,9	24,8	17,4	20,6
Senkung	13,8	13,8	13,8	16,5	12,6	14,2
Ausfahren	44,4	27,8	31,2	24,7	34,2	26,0
Einfahren	23,1	16,9	17,4	11,6	21,9	17,0
Vorwärts neigen	3,7	3,7	3,7	5,7	3,9	3,8
Rückwärts neigen	2,3	2,3	2,3	2,5	2,4	2,0

Patentiertes Kompensationsgewicht

MOTOR	40.25 / 50.19 / 50.21 / 60.16
Modell	FPT
Nennleistung kW (HP) @ 2200 U/min	96 (130)
Spitzenleistung kW (HP) @ 1900 U/min	105 (141)
Umdrehungen pro Minute (U/min)	2200
Betrieb	Viertakt Diesel
Einspritzung	Elektronische Direkteinspritzung, Common Rail
Anzahl und Anordnung der Zylinder	4, vertikal in Reihe
Hubraum (ccm)	4500
Spezifischer Verbrauch - (g/kWh) @ 1900 U/min	208
Umweltschutzrichtlinie	Stage 3B/Tier 4i
	Turbokompressor Aftercooler / Flüssigkeits-Kühlsystem

MOTOR	38.16 400°	40.18 400°
Modell	Kubota	
Max. Leistung kW (HP)	74,5 (101)	
Umdrehungen pro Minute (U/min)	2600	
Betrieb	Viertakt Diesel	
Einspritzung	Elektronische Direkteinspritzung, Common Rail	
Anzahl und Anordnung der Zylinder	4, vertikal in Reihe	
Hubraum (ccm)	3769	
Spezifischer Verbrauch bei 2600 U/min (g/kWh)	231	
Abgasnachbehandlungssystem	DPF (Stage 3B/Tier 4i)	
	Turbokompressor Aftercooler / Flüssigkeits-Kühlsystem	

OPTIONAL UND ZUBEHÖR

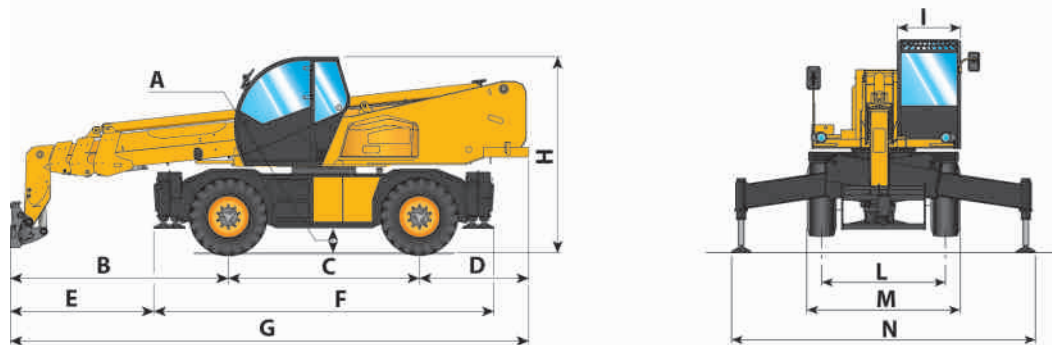
- A/C
- Digitaler Tachometer
- Heizelemente Wasser
- Luffederung des Sitzes
- Scheinwerfer auf dem Auslegerkopf
- Schnellanschluss für Zubehör
- Autoradio
- Diebstahlsicherung
- Glasschutz
- Niveaueingleich auf Rädern und sonstigen...

(bezüglich weiterer Personalisierungen wenden Sie sich bitte an den Bezirks-Vertragshändler).

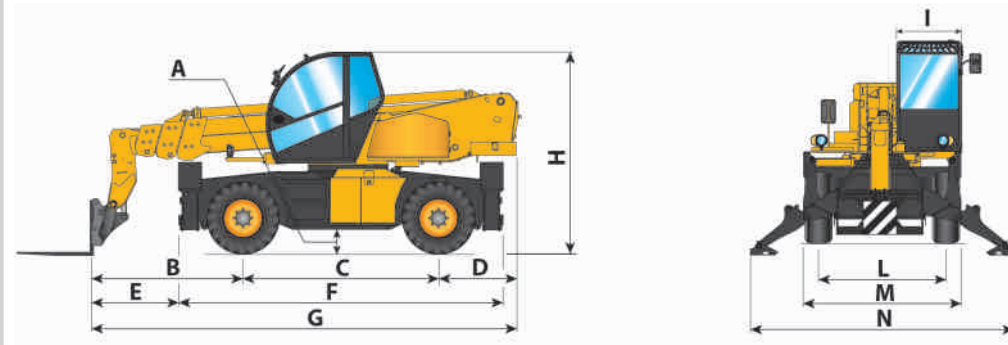
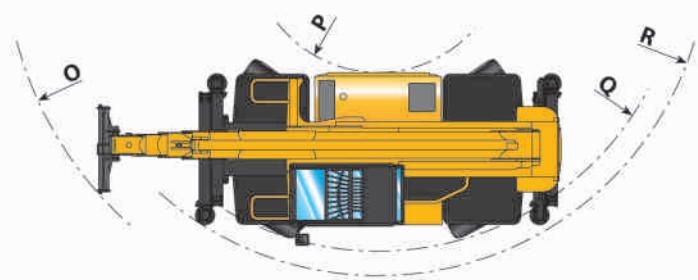
ANTRIEB

- Hydrostatischer Antrieb mit elektronisch gesteuerter Verstellpumpe
- Hydrostatischer Motor, automatisch verstellbar
- Elektro-hydraulische Umschaltung
- Inching-Pedal als Fahrkontrolle
- Servogesteuertes 2-Gang-Getriebe

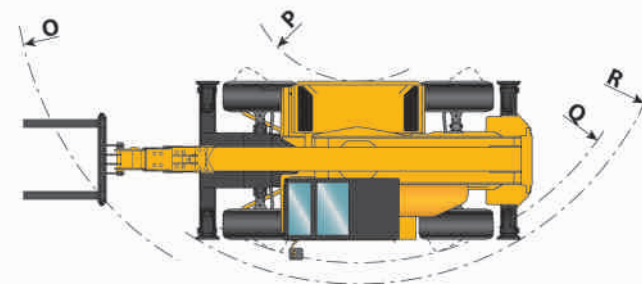
SPEZIFIKATIONEN



40.25
50.19
50.21



60.16
38.16 400°
40.18 400°



HYDRAULIKANLAGE

Doppelzahnradpumpe mit "Energy Saving" System	
Förderleistung bei max. Drehzahl (l/min)	135
Max. Betriebsdruck (bar)	230
Verteilersteuerung mit Joystick	5 in 1 proportional
Simultanbewegungen	5
Proportionaler "Load Sensing" Verteiler mit "Flow Sharing"	

DIFFERENTIALBRÜCKEN

Lenkachsen:	2 mit epizykloidalen Reduzierungen
Lenkungstyp:	4 Räder/ Hundegang / 2 Räder
Vorderachse:	ausgleichend 360° / starr 400°
Hinterachse:	pendelnd
Betriebsbremse	im Ölbad auf allen 4 Rädern mit Doppelhydraulikanlage und Servobremse
Negative Standbremse	

BEFÜLLUNGEN (Liter)

Hydraulische Anlage (insgesamt)	270
Dieseltank	180

SICHERHEITSVORRICHTUNG

Bewegungsblockierung bei Überlast, Start nur im Leerlauf, Fahrt nur mit Fahrzeugführer, automatische Feststellbremse bei ausgeschaltetem Motor.
Automatischer Niveausgleich mit Stabilisatoren.
Stabilisatorenblockierung und Niveausgleich bei angehobenem Ausleger.

SERIENMÄSSIGE VORRICHTUNG

ROPS - FOPS Homologation, Aufhängung auf Silentblock,
Schalldämmung, Lüftung und Heizung, Dach- und Heckscheibenöffnung,
Doppeltür mit Öffnung im oberen Teil, einstellbarem Fahrersitz mit Sicherheitsgurt, Autoradio-Vorrüstung, einstellbarem Lenkrad.
TFT3" Monitor mit Lastanzeige und Funktionsdiagnostik, analoge Drehzahl-, Wassertemperatur- und Tankanzeige.
Einstellung der max. Geschwindigkeit der Oberwagen-Drehung.

BEREIFUNG

	40.25 / 50.19	38.16 - 400°
	50.21 / 60.16	40.18 - 400°
Reifen	18R22.5"	405/70R20"
Alternativ	18-22.5"	405/70-20"

ABMESSUNGEN

	40.25	50.19	50.21	60.16	38.16 400°	40.18 400°
A	360	360	360	360	310	310
B	3365	2660	2835	2580	2430	2280
C	2950	2950	2950	2950	2950	2950
D	1685	1150	1365	1190	1175	1175
E	2195	1510	1665	1580	1490	1330
F	5290	5290	5290	4940	4880	4880
G	8000	6760	7150	6720	6555	6405
H	3025	3025	3025	3020	3040	3040
I	980	980	980	980	980	980
L	1920	1920	1920	1920	1920	1920
M	2380	2380	2380	2380	2380	2380
N	5070	4800	5070	3820	3970	3970
O	6175	5450	5585	5380	5265	5160
P	1700	1700	1700	1700	1700	1700
Q	4430	4430	4430	4430	4430	4430
R	4790	4790	4790	4800	4750	4750

in Millimetern ausgedrückte Maße

